



Seri: Mobilisasi Sumber Daya berbasis Pengelolaan Pengetahuan



“
If money is your hope for independence, you will never have it. The only real security that a man will have in this world is a reserve of **knowledge**, experience, and ability.

Henry Ford

MATERI

KERANGKA Pengelolaan Pengetahuan OMS

SESI SATU: Kenapa OMS HARUS Mengelola Pengetahuan?

SESI DUA: Pemetaan ARUS dan ALUR Pengetahuan dalam OMS

SESI TIGA: KONVERSI dan SPIRALISASI Pengetahuan demi Keberlanjutan OMS

SESI EMPAT: MUARA dari Dua Arus Pengetahuan OMS



SESI SATU
KENAPA OMS **H A R U S**
MENGELOLA PENGETAHUAN?

KARAKTERISTIK KHUSUS ORGANISASI MASYARAKAT SIPIL

- **Sumber daya entitas berasal dari para penyumbang yang tidak mengharapkan pembayaran kembali atau manfaat ekonomi yang sebanding dengan jumlah sumber daya yang diberikan.**
- **Tidak berorientasi pada laba/profit, memberikan jasa/layanan tanpa bertujuan memupuk laba.**
- **Tidak ada kepemilikan seperti lazimnya pada organisasi bisnis (jika terdapat kepemilikan dalam Organisasi Masyarakat Sipil hal tersebut tidak mencerminkan proporsi pembagian sumber daya organisasi).**

ANALISA KONTEKS KEKINIAN ORGANISASI MASYARAKAT SIPIL

- Perubahan apa yang terjadi pada OMS dalam 3 – 5 tahun terakhir?
- Kecenderungan/trend apa yang akan terjadi dalam kurun waktu 3 – 5 tahun ke depan?
- Apa yang Anda bayangkan tentang OMS, 5 tahun yang akan datang?
- Identifikasi kata kunci untuk:

TANTANGAN – CHALLENGES
PELUANG – OPPORTUNITIES



“

**If you want to know your
thought 5 years ago then
look at your reality now,
and if you want to know how
your reality is going to be 5
years from now then
look at your thought now!**

Deepak Chopra

**SWOT:
MELIHAT KE LUAR,
MENENGOK KE DALAM**

STRENGTH

**OPPORTUNITIES/
CHALLENGES**

**WEAKNESS/
LIMITATIONS**

THREAT

Jo Mattias

**SWOT:
MELIHAT KE LUAR
(Opportunities/Challenges – Threat)**



**MELIHAT
KE LUAR**
mengidentifikasi ancaman dan tantangan, menemukan peluang baru

SWOT: MENENGOK KE DALAM (Strength – Weakness/Limitations)

MENENGOK KE
DALAM
mengenali kekuatan,
menggeser garis
keterbatasan dan
melakukan **MOBILISASI
SUMBER DAYA**



MOBILISASI ? SUMBER DAYA ?

Organisasi Masyarakat Sipil ■

SUMBER DAYA ORGANISASI MASYARAKAT SIPIL

Sumber daya mencakup sumber daya manusia (keahlian, pengetahuan dan konsep/pemikiran) dan barang seperti uang, material, informasi, atau bentuk lainnya yang digunakan bagi mencapai tujuan organisasi.

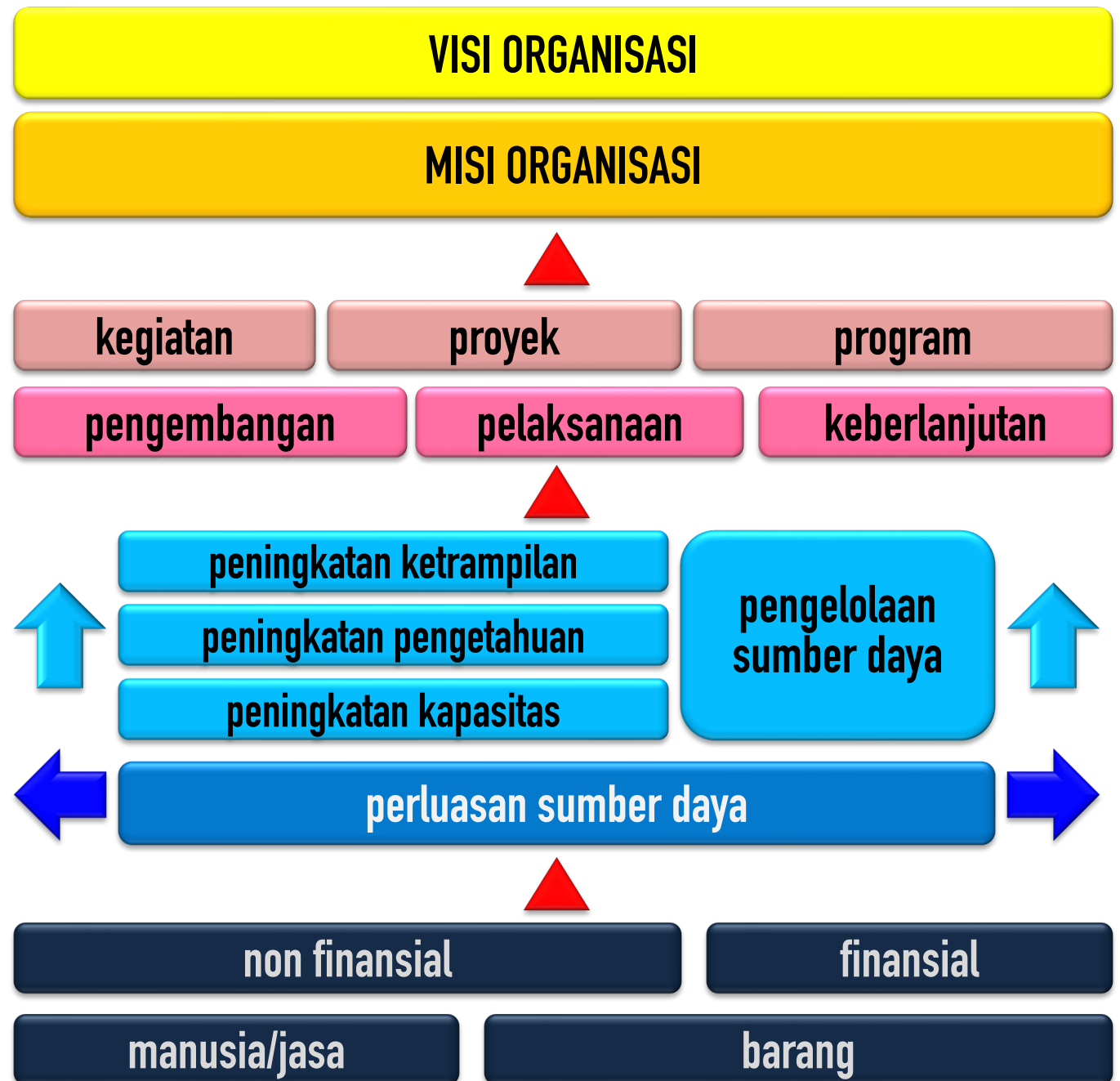
Sumber daya dapat berbentuk sumber daya keuangan maupun non-keuangan yang mendukung pemenuhan kebutuhan organisasi.

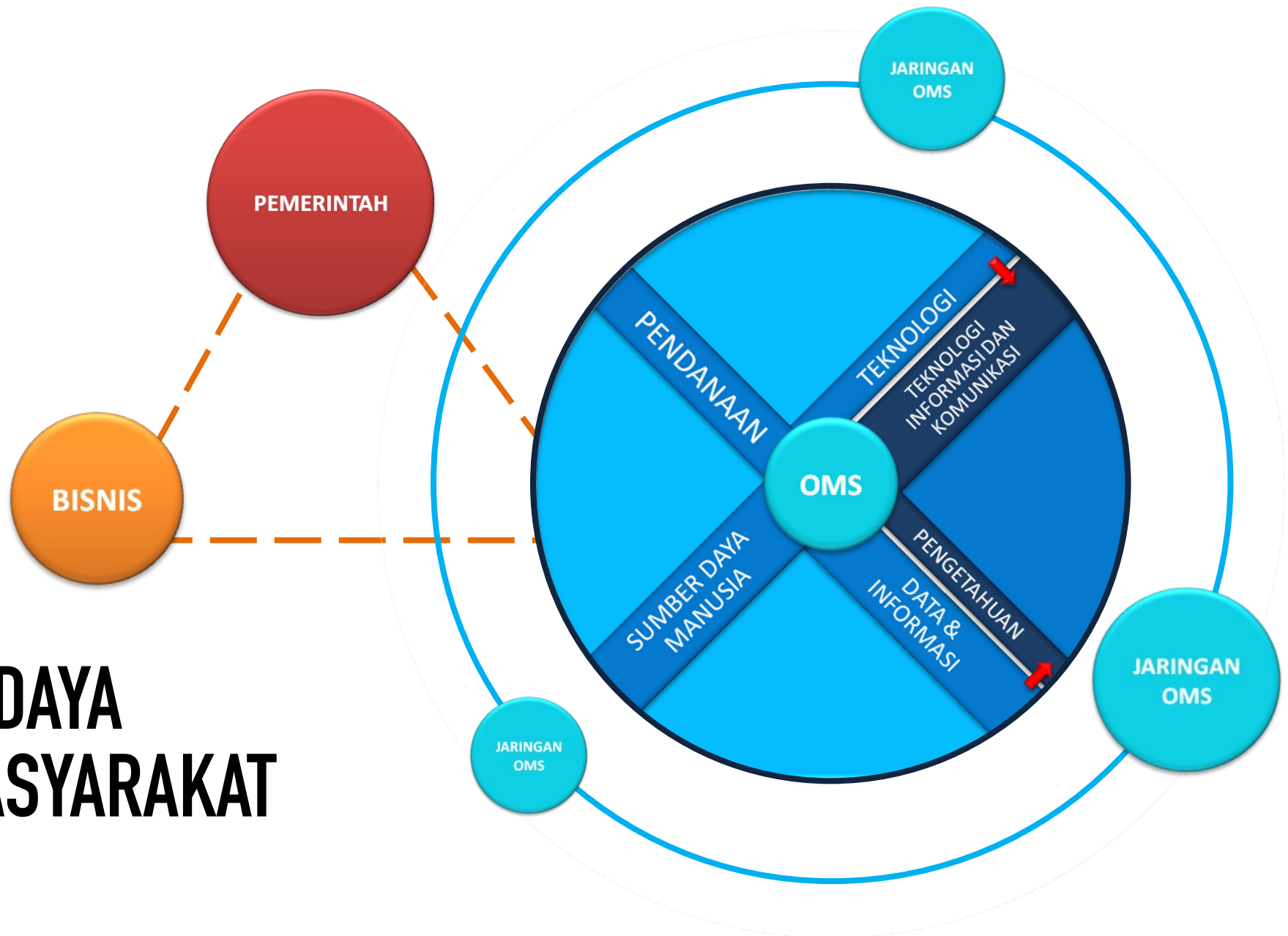
MOBILISASI SUMBER DAYA ORGANISASI MASYARAKAT SIPIL

Mobilisasi sumber daya berarti perluasan sumber-sumber daya, dan peningkatan keterampilan, pengetahuan dan kapasitas dalam pengelolaan sumber daya yang dimiliki organisasi.

Mobilisasi sumber daya adalah upaya yang memastikan tercukupinya sumber daya organisasi dalam pengembangan, pelaksanaan dan keberlanjutan pencapaian visi dan misi organisasi.

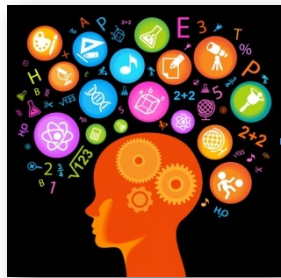
PERAN MOBILISASI SUMBER DAYA DALAM ORGANISASI





JENIS SUMBER DAYA ORGANISASI MASYARAKAT SIPIL

**LANTAS, KENAPA ORGANISASI
MASYARAKAT SIPIL HARUS MENGELOLA
PENGETAHUAN?**



**PENGELOLAAN
PENGETAHUAN
ORGANISASI
MASYARAKAT SIPIL**

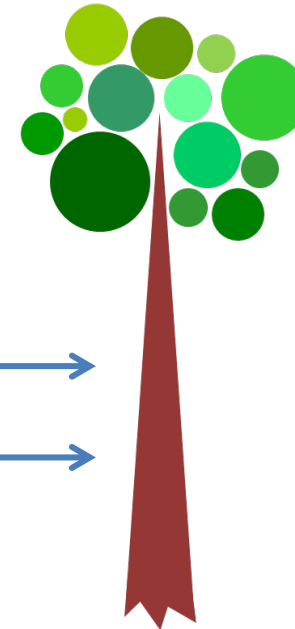
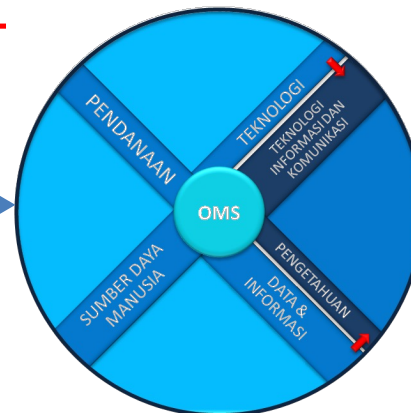
dalam menghadapi
dinamika perubahan
yang begitu cepat

**PENGUAT RADAR
SENSITIVITAS
ORGANISASI**



**PENGUAT DAYA UNGKIT
SUMBER DAYA
ORGANISASI**

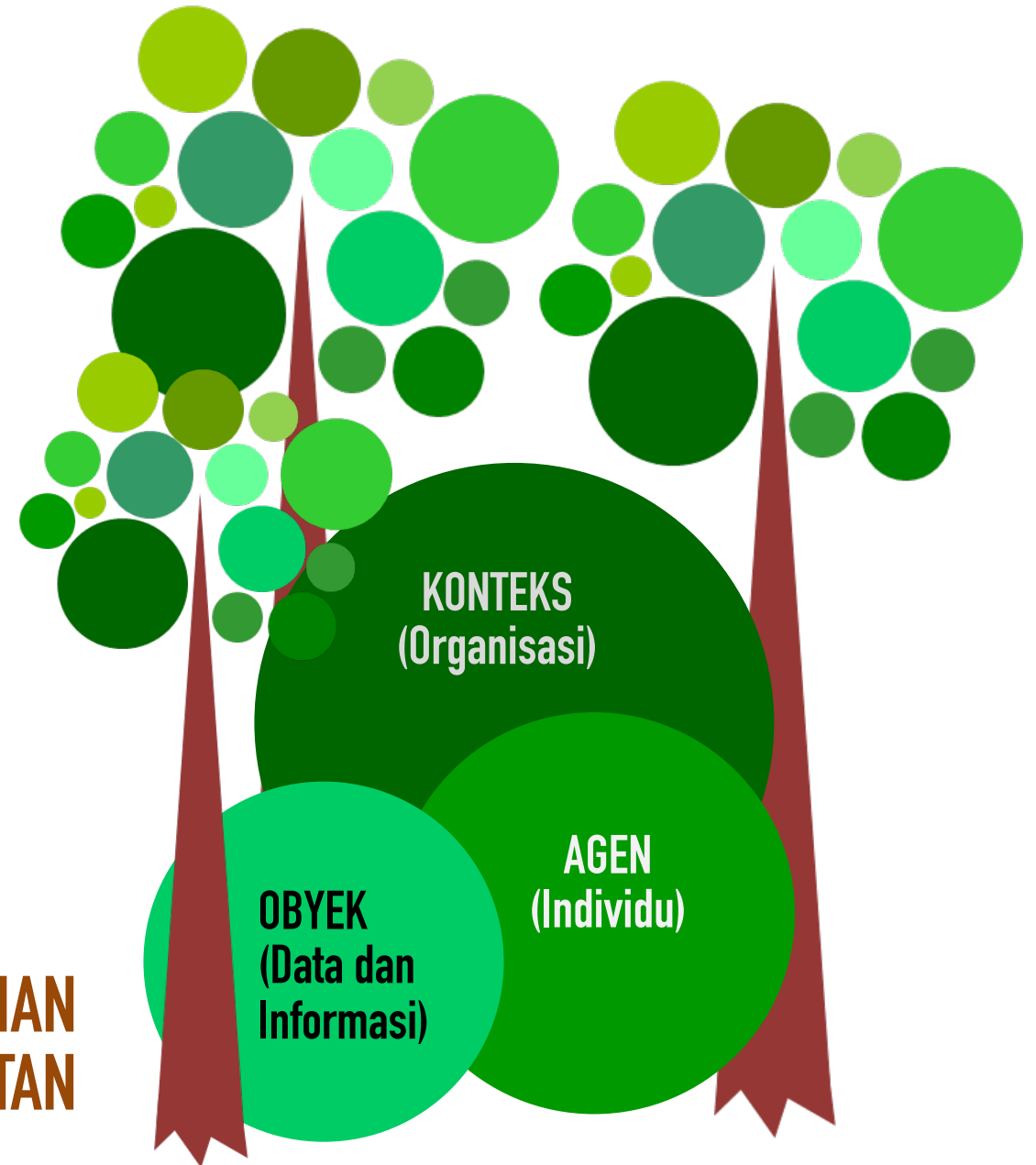
sebagai bagian dari
mobilisasi sumber
daya organisasi



**PERTUMBUHAN
KEBERLANJUTAN**

DIMENSI PENGELOLAAN PENGETAHUAN DALAM ORGANISASI

**PERTUMBUHAN
KEBERLANJUTAN**

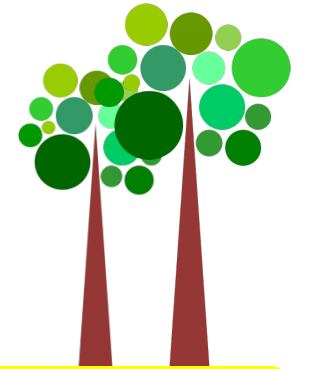


“ **The future is unwritten**, but how we imagine it to be can influence present attitudes and behaviors, much in the same way that our individual and collective histories can define who we are and how we act.

Richard Watson

TUJUAN DAN HASIL PENGELOLAAN PENGETAHUAN ORGANISASI MASYARAKAT SIPIL

Apa tujuan pengelolaan pengetahuan pada organisasi Anda per masing-masing dimensi pengelolaan?



	TUJUAN	HASIL YANG DIHARAPKAN
Pada dimensi OBYEK	<input type="text"/>	<input type="text"/>
Pada dimensi AGEN	<input type="text"/>	<input type="text"/>
Pada dimensi KONTEKS	<input type="text"/>	<input type="text"/>

